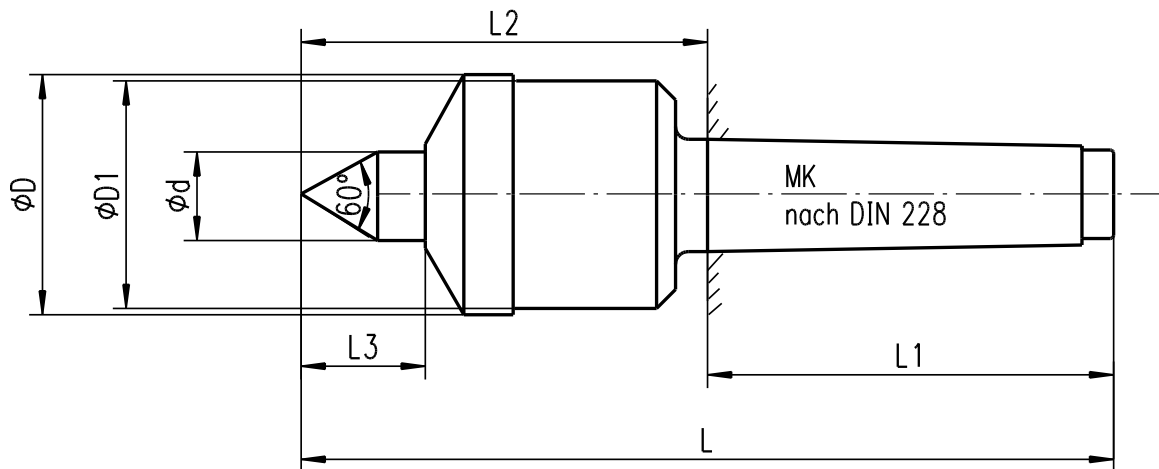


## Datenblatt zu ROTERBERG Rotierende Drehbankspitzen Drehmeister 60° Typ Hochleistung



$\phi$ D1	$\phi$ D	Größe Drehmeister	MK Schaft	L	L 1	L 2	L 3	$\phi$ d	Max. Rundlauf mm	Max. Gewicht kg	Max. Drehzahl 1 / min
36	38	1 / 34	1	117	53,5	63	20,5	14	0,002	60	6000
36	38	2 / 34	2	129,5	64	64,5	20,5	14	0,002	60	6000
42	44	2 / 44	2	144	64	79,5	30	19	0,002	200	5000
42	44	3 / 44	3	160	81	79,5	30	19	0,002	200	5000
52	54	3 / 54	3	169	81	87,5	33	24	0,002	500	4000
52	54	4 / 54	4	191	102,5	89	33	24	0,002	500	4000
66	68	4 / 70	4	212	102,5	109	46	30	0,002	900	3500
66	66	4 / 70 NC*	4	225	102,5	122,5	45	30	0,002	750	6500
66	68	5 / 70	5	238	129,5	109	46	30	0,002	900	3500
88	89	5 / 90	5	270	129,5	138,5	59	43	0,002	2000	3000
88	88	5 / 90 NC*	5	278	129,5	148,5	60	42	0,002	1500	5000
88	89	6 / 90	6	322	182	140	59	43	0,002	2000	3000
105	108	6 / 105	6	322	182	140	59	43	0,002	2000	3000
126	129	6 / 130	6	370	182	189	70	50	0,002	4500	2000
126	126	6 / 130 NC*	6	365	182	183	75	60	0,002	3000	4000
145	145	6 / 145	6	400	182	218	74	70	0,002	6000	1500
165	165	P 10	Metr. 100	447	232	216	79	74	0,008	8000	1200
185	185	P 15	Metr. 100	497	232	265	88	90	0,008	10000	1100
225	225	P 20	Metr. 100	521	232	289	95	97	0,008	12000	600

Drehmeister NC\* : für hohe Drehzahlen

Drehmeister mit Abdrückmutter : bei allen Typen verändert sich die Gesamtlänge nicht,  
da das Abdrückgewinde am Gehäuse ist

Drehmeister mit Kopierkörper oder Typ NC : L 3 und somit L werden etwas länger  
( genaue Maße auf Anfrage )

**Sonderanfertigungen nach Kundenwunsch auf Anfrage !**